

Onderhoudsinstructies level 2

Uw Solidfloor heeft verzorging en bescherming nodig! Regelmatig onderhoud verlengt de levensduur.

Uw vloer dient direct na oplevering te worden behandeld met Solidfloor zeep.
Hiervoor moet de vloer volledig schoon en stofvrij zijn.
Zie punt 1 t/m 7 van "werkwijze handmatig reinigen met Solidfloor zeep".
Dit is om de vloer vuilafstotend te maken.

Regelmatig stofzuigen of met een zachte bezem vegen beperkt het risico van krassen.
Gebruik een deurmat van goede kwaliteit. Vuil is de voornaamste reden van slijtage op houten vloeren. Door een mat buiten en binnen te leggen, voorkomt u dat vuil en zand krassen gaan vertonen in de oppervlakte van het hout.

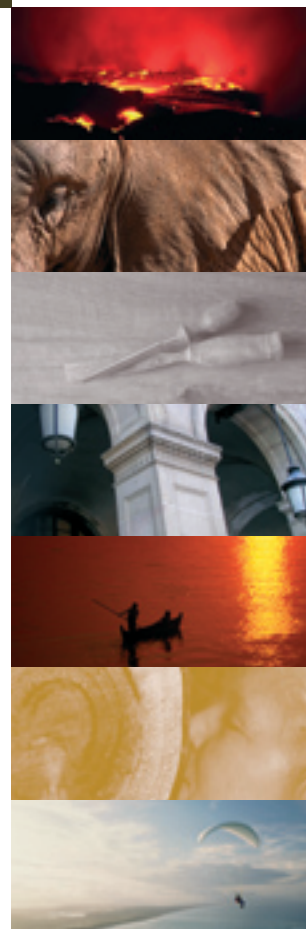
Monteer viltglijders onder uw meubels om het risico op krassen te verlagen.
Til zware meubels op tijdens het verplaatsen, in plaats van deze te schuiven.

Indien water of andere vloeistoffen worden gemorst, dient dit onmiddellijk te worden opgedweild om vlekken en verkleuring te voorkomen.

Type onderhoud onderhoudsinterval	Stofzuigen of vegen	Zeep & water	Houtreiniger & onderhoudspasta	RepairKIT of contact met dealer
Dagelijks	X			
2-wekelijks tot maandelijks*		X		
Periodiek / jaarlijks **			X	
Zeer "schrale" vloer **			X	
Bij schade				X

* Reinig de vloer de 1e maand na het leggen wekelijks met Solidfloor zeep volgens de instructies. Na de 1e maand kan de onderhoudsfrequentie geleidelijk afgebouwd worden. Bij het reinigen nooit teveel water gebruiken aangezien er anders schade kan ontstaan door het uitzetten/zwollen van het hout. Gebruik nooit water zonder zeep toe te passen.

** Ziet de vloer er na verloop van tijd op sommige plekken "schrал" uit of is hij moeilijk schoon te krijgen? Geef de vloer dan een opfrisbeurt met Solidfloor Houtreiniger en Solidfloor onderhoudspasta. Bij een goed onderhouden vloer is een volledige opfrisbeurt hooguit 1x per jaar nodig. Met onderhoud niet wachten tot de olielaag afgelopen of versleten is.



Onderhoudsinstructies

Werkwijze handmatig reinigen met Solidfloor zeep (wit of naturel)

Benodigdheden:



Vloer eerst stofzuigen of droog afstoffen.

Voor gebruik de zeep gedurende 2 minuten krachtig schudden of roeren.

1. Vul een emmer met 5 liter (warm) water. Vul een andere emmer met 5 liter (warm) water en 125ml Solidfloor zeep. (bij zware vervuiling en bij de 1e keer reinigen 250 ml zeep gebruiken op 5 liter water)
2. Dompel de Solidfloor mop onder in het zeepwater.
3. Wring de mop half uit.
4. Wis enkele vierkante meters vloer met de vochtige mop. Bij extra vuile plekken iets meer zeepwater gebruiken, even in laten trekken of eventueel schrobben.
5. Spoel de mop uit in het schone spoelwater en wring hem krachtig droog.
6. Dompel de mop weer in het zeepwater en nogmaals krachtig droogwringen.
7. Neem met de schone, droge mop het losgeweekte vuil op. Spoel de mop opnieuw uit in het spoelwater en herhaal stap 2 t/m 7 tot de hele vloer gereinigd is.

Dweil de vloer nooit na met schoon water!

Laat de vloer ca. 15 minuten drogen – tussentijds de vloer niet betreden.



Onderhoudsinstructies

Werkwijze intensief reinigen met Solidfloor houtreiniger

Benodigdheden:



Voordat de olie aangebracht wordt dient de vloer volledig schoon en stofvrij te zijn. Om de restanten van de zeepoplossing te verwijderen dient u de vloer schoon te maken met Solidfloor Houtreiniger.

Direct na installatie van uw vloer dient deze voorzien te worden van een extra laag Solidfloor onderhoudsolie. U mag de vloer dan niet eerst schoon maken met Houtreiniger.

1. Vul een emmer met 5 liter (warm) spoelwater. Vul een andere emmer met 5 liter (warm) water en 125ml Solidfloor houtreiniger. (bij zware vervuiling 250 ml houtreiniger gebruiken op 5 liter water)
2. Boen de houtreiniger met een witte pad, goed vochtig maar niet kletsnat, in het hout. Spoel de pad af en toe uit in het spoelwater. Voor moeilijk bereikbare plaatsen kunt u gebruikmaken van de handpadhouder.
3. Laat de houtreiniger ongeveer 10 tot 15 minuten inwerken. Ververs het spoelwater.
4. Neem met een uitgewrongen Solidfloor mop het losgeweekte vuil op. Spoel de mop regelmatig uit in het spoelwater.

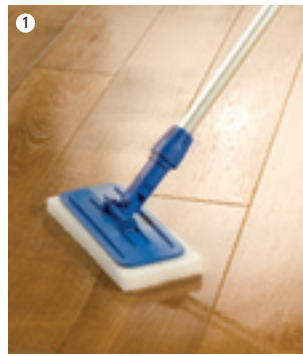
Na het dweilen de vloer volledig laten drogen (minimaal 4 uur bij kamertemperatuur) voordat met het oliën kan worden begonnen.



Onderhoudsinstructies

Werkwijze handmatig oliën met Solidfloor onderhoudspasta (wit of naturel)

Benodigdheden:



Let op! De kamertemperatuur dient tussen de 16°C en de 20°C te zijn.

1. Breng een dunne streep onderhoudspasta aan op de vloer. Verdeel de pasta met een witte pad of een pluisvrije katoenen doek. Bij grotere oppervlakten wordt een polijstmachine geadviseerd.
2. Zorg ervoor dat de onderhoudspasta gelijkmatig aangebracht wordt op het hout. Polijst tot het hout een verzadigd en zijdemat uiterlijk vertoont. Breng meer pasta aan indien nodig. Door katoenen doeken onder de polijstpad te doen ontstaat een uiterst mat oppervlak.

Wacht minimaal 4 uur, zodat deze goed kan drogen. Pas na 4 – 6 uur weer belopen. De olie moet gedurende 1 week nog verder verharderen. Pas zo lang op met schuivende bewegingen en zware voorwerpen. De vloer mag 48 uur niet met water in aanraking komen!

Waarschuwing:

Gevaar voor zelfontbranding. Een met olie doordrenkte doek of pad moet direct worden uitgespoeld en buiten worden gedroogd of in water ondergedompeld en in een plastic zak weggegooid worden.