



duurzaam bosbeheer en certificering

**Uw keuze maakt
het verschil**



PEFC/30-01-01

De uitdaging

voor hout en papier

Consumenten willen steeds vaker bewijs zien van Maatschappelijk Verantwoord Ondernemen. Op duurzaamheid gerichte inkopers van de overheid en het bedrijfsleven vragen hout- en papierleveranciers in toenemende om garanties en bewijs dat het gebruikte hout afkomstig is uit duurzaam beheerde bossen.



Over de milieuvriendelijke eigenschappen van hout ten opzichte van concurrerende grondstoffen als staal en beton bestaat geen twijfel, maar er worden wel vragen gesteld over het beheer van de bossen waaruit het hout komt. Om hun klanten daarover goed te informeren moeten industrie en handel in hout, papier en biomassa kunnen aantonen dat hun producten afkomstig zijn uit duurzaam beheerde bossen.

Daarbij is een vrijwillig initiatief voor duurzaam bosbeheer uit de private sector een goede aanvulling op overheidsbeleid dat is gericht tegen illegale houtkap.



PEFC (Programme for the Endorsement of Forest Certification schemes) geeft kopers van hout-, papier- en biomassaproducten de garantie dat zij met hun aankoop het duurzaam beheer van bossen bevorderen. Een bos wordt duurzaam beheerd als in het beheer rekening wordt gehouden met zowel sociale, ecologische als economische aspecten. Deze drie, internationaal geaccepteerde, aspecten vormen de pijlers van duurzaamheid.

Hoewel wereldwijd veel bossen duurzaam worden beheerd, is de enige manier om dit geloofwaardig aan te tonen een onafhankelijke controle.

Voor die controle is een onafhankelijke, onpartijdige en gekwalificeerde instantie nodig: de certificeerder. De certificeerder stelt vast of het bos daadwerkelijk wordt beheerd volgens deze drie pijlers en andere normen, zoals internationale conventies als de kernovereenkomsten van de Internationale Arbeidsorganisatie (ILO), CITES en de Convention on Biological Diversity. Dit proces heet **boscertificering**.

Op dezelfde wijze moet de certificeerder controleren of bedrijven een goede administratie en voorraadsysteem hebben, zodat het hout en papier, dat door hen wordt verwerkt, kan worden gevolgd vanaf het gecertificeerde bos tot en met het eindproduct. Dit proces heet **Chain of Custody-certificering**. Elk bedrijf is een schakel in de 'keten' van het bos tot en met het eindproduct. Het is belangrijk dat alle bedrijven die met het gecertificeerde hout werken hun schakel in de keten laten certificeren. Zo wordt de keten niet doorbroken en is de klant verzekerd van de herkomst uit een duurzaam beheerd bos.



Waarom is certificering voor u belangrijk?

Bos en Chain of Custody-certificering biedt iedereen mogelijkheden:

- **consumenten** kunnen duurzaam bosbeheer steunen door het kopen van producten die de grondstof hout uit gecertificeerd bos bevatten.
- **(detail)handelaren** (afnemers van de houtverwerkende industrie) kunnen hun eigen activiteiten ondersteunen door promotie van hout, papier en biomassa uit duurzaam beheerd bos. Met certificering wordt maatschappelijk verantwoord ondernemen aantoonbaar en het vergroot de toegang tot de markt van duurzaam inkopen.

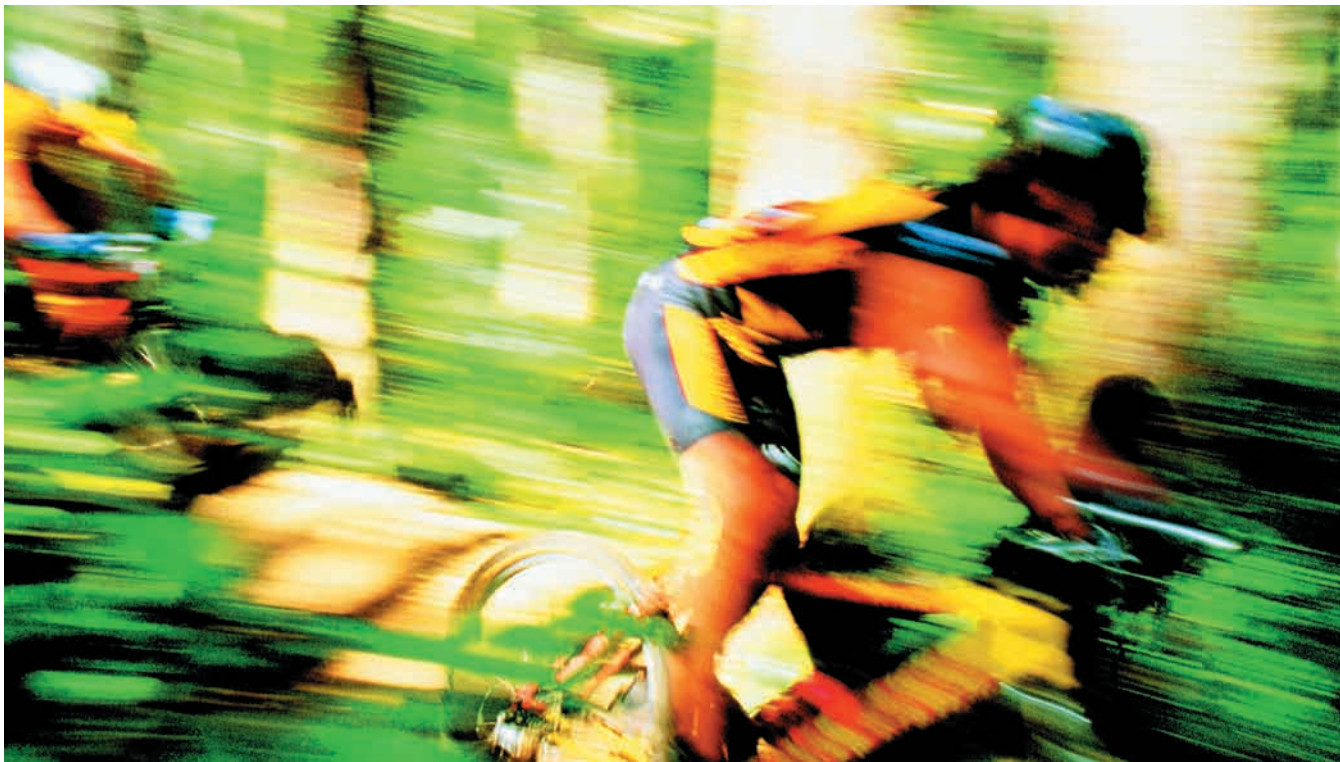
Ook vragen steeds meer klanten alléén om producten met een duurzame herkomst en is in sommige markten de vraag groter dan het aanbod.

- **de houtverwerkende industrie** kan met certificering het imago van de sector verbeteren en het gebruik van hun producten promoten.
- **boseigenaren** kunnen met certificering het onafhankelijke bewijs leveren dat hun bos wordt beheerd op basis van degelijke ecologische, sociale en economische principes, die zijn aangepast aan de lokale omstandigheden. Dit biedt betere perspectieven voor een goede afzet van hout en biomassa.



Duurzaam beheerd bos geeft boseigenaren, verwerkende industrie en handel een extra argument in de verkoop. Dit voordeel kan echter pas worden benut, wanneer het op een begrijpelijke en overtuigende manier aan de consument is uitgelegd.

Dit is wat PEFC, 's werelds grootste boscertificeringssysteem, ú biedt.



Snelle groei PEFC door wederzijdse erkenning

Er bestaan wereldwijd meer dan 50 regionale en nationale boscertificeringssystemen, die allemaal zijn gebaseerd op verschillende criteria. Sinds de lancering in 1999 is PEFC uitgegroeid tot de grootste overkoepelende organisatie voor nationale boscertificeringssystemen uit alle deelen van de wereld. Hierdoor kan PEFC garanderen dat de vele miljoenen tonnen hout, die uit de meer dan 200 miljoen hectare gecertificeerd bos aan de houtverwerkende industrie en vervolgens aan de markt worden geleverd, afkomstig zijn uit duurzaam beheerd bos. PEFC heeft steun van een sterke basis van belanghebbenden uit de bosbouwsector, overheden, brancheorganisaties, vakbonden en non-gouvernementele organisaties. De werkwijze van PEFC blijkt zo succesvol dat certificeringssystemen uit de hele wereld zich, na onafhankelijke toetsing, via de wederzijdse erkenning (endorsement) bij PEFC hebben aangesloten (bijvoorbeeld CSA, SFI, ATFS en Certfor). Hierdoor heeft PEFC een mondiaal karakter gekregen.

Herkenbaarheid PEFC neemt toe

Ondernemingen kunnen gebruik maken van het PEFC logo om hun maatschappelijk verantwoord ondernemen uit te leggen aan hun klanten. Veel bedrijven met een Chain of Custody-certificaat kiezen voor het gebruik van het PEFC logo, met het daarbij behorende persoonlijke logo-nummer, om dit naar hun klanten te communiceren.

PEFC heeft wereldwijd al al duizenden Chain of Custody-bedrijven toestemming gegeven om het PEFC logo als communicatiemiddel te gebruiken op hun hout, papier en van hout gemaakte producten. In Nederland groeit het aantal bedrijven dat het logo gebruikt ook, waardoor PEFC in de markt steeds meer herkend wordt.



Boscificering, wat is dat?

De onafhankelijke beoordeling van een boseigenaar door een vakbekwame en erkende deskundige, die schriftelijk verklaart dat het bosbeheer voldoet aan een standaard met normen op het gebied van duurzaamheid. Deze standaard is met inspraak van alle relevante geïnteresseerden op nationaal of regionaal niveau opgesteld volgens internationale criteria.

Chain of Custody-certificering, wat is dat?

De onafhankelijke beoordeling van een bedrijf door een vakbekwame en erkende deskundige, die schriftelijk verklaart dat het door het bedrijf toegepaste systeem van voorraadbeheer en administratie, om het gecertificeerde hout of papier door het gehele verwerkingsproces te kunnen volgen, voldoet aan de eisen van de internationale Chain of Custody-standaard.

Duurzaam bosbeheer, wat betekent dat?

De geldende definitie van duurzaam bosbeheer, vastgesteld op de Minister Conferentie voor de Bescherming van Bossen in Europa (MCPFE) in 1993 luidt:

'het beheer en gebruik van bossen en bosgebieden op een manier, en met een mate, die hun biodiversiteit, productiviteit, verjongings capaciteit, vitaliteit en hun vermogen om, nu en in de toekomst, relevante ecologische, economische en sociale functies te vervullen op regionale, nationale en wereldwijde schaal, behoudt en die geen schade toebrengt aan andere ecosystemen's.'

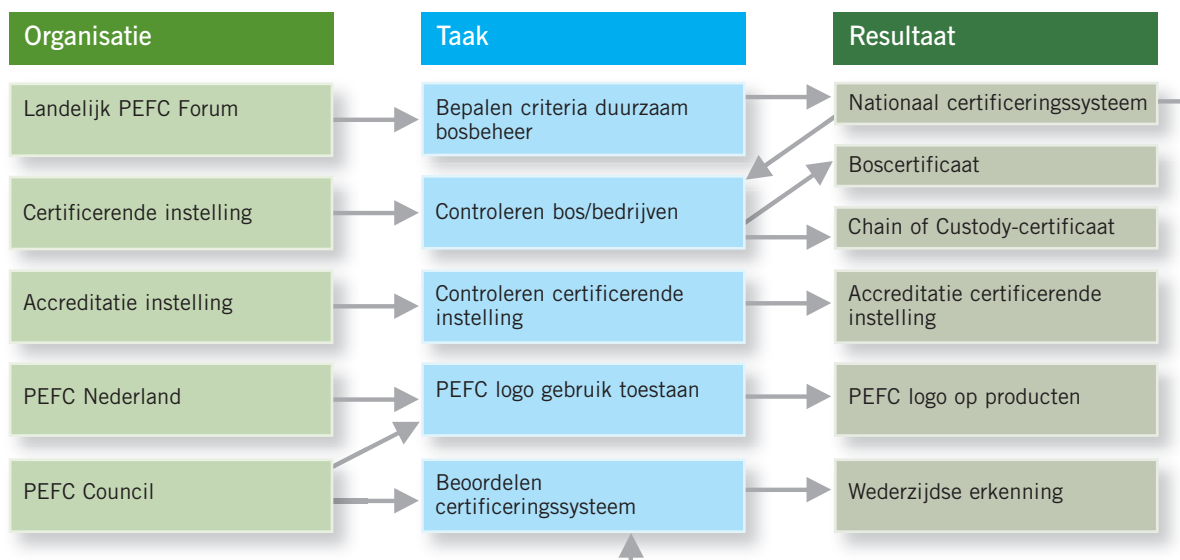


Criteria voor duurzaam bosbeheer volgens de MCPFE

De MCPFE heeft 6 hoofd-criteria opgesteld waaraan duurzaam bosbeheer in Europa moet voldoen. PEFC draagt zorg voor de invulling van deze criteria op beheerniveau

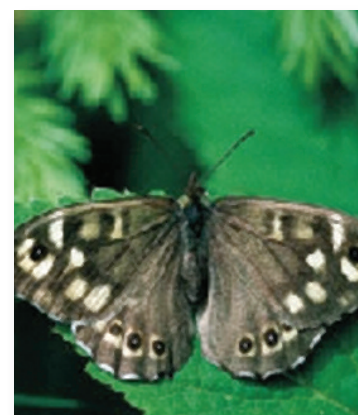


Process van PEFC - certificering



Waarom is PEFC zo succesvol?

- PEFC respecteert en steunt op wereldwijd overeengekomen processen, voor zowel duurzaam bosbeheer als het certificeringsproces, als basis voor het opstellen van nationale en regionale standards en certificeringssystemen.
- PEFC vormt een kader waarbinnen nationale en regionale certificeringssystemen de internationaal overeengekomen criteria kunnen toepassen op de lokale omstandigheden. De nationale standaarden voor duurzaam bosbeheer zijn gebaseerd op internationale processen zoals de Minister Conferentie over de Bescherming van Bossen in Europa. Deze MCPFE volgde uit de VN Earth Summit in Rio de Janeiro in 1992 en is geen éénmalig, maar een continú proces. Wanneer de MCPFE (waarin regeringen van ruim 40 landen vertegenwoordigd zijn) besluit tot het aanpassen van haar principes voor duurzaam bosbeheer, zullen deze aanpassingen door PEFC in de praktijk worden gebracht. Andere processen zijn bijvoorbeeld de African Timber Organisation en de International Tropical Timber Organization.
- Nationale certificeringssystemen blijven onder PEFC zelfstandig. Door samenwerking en wederzijdse erkenning onder de PEFC organisatie kan het hout wel internationaal en onderling verhandeld worden, omdat hout uit elk systeem uiteindelijk aan dezelfde eisen voldoet.
- Dankzij PEFC kunnen consumenten, handel en industrie erop vertrouwen dat PEFC gecertificeerd bosbeheer in ieder land ruimschoots voldoet aan de internationale normen.
- De open, transparante en democratische besluitvorming van PEFC maakt inbreng van vele belanghebbenden op lokaal, nationaal en internationaal niveau mogelijk. De benadering van PEFC is bottom-up: het initiatief, de actieve deelname en de toepassing beginnen bij het bosbezit.
- De werkwijze van PEFC is gebaseerd op internationaal erkende ISO normen en garandeert zo onafhankelijkheid. Het opstellen van procedures en de controle hiervan is altijd van elkaar gescheiden zijn, omdat het door afzonderlijke instellingen wordt uitgevoerd.





Zo kunt u meewerken aan duurzaam bosbeheer

Industrie, business-to-business, handel en retail: u kunt uw houtstromen laten certificeren. Na Chain of Custody-certificering kunt u op uw producten het PEFC logo zetten. Met het gebruik van het PEFC logo in uw marketing van hout-, papier- en biomassaproducten die uit de Chain of Custody komen, kunt u uw klanten en het grote publiek aanmoedigen om door het kopen van producten met het PEFC logo een bijdrage te leveren aan duurzaam bosbeheer en dus maatschappelijk verantwoord ondernemen.

PEFC Nederland geeft u graag de nodige informatie over het verkrijgen van een PEFC Chain of Custody certificaat. Tevens kan PEFC Nederland u een licentie geven voor het gebruik van het PEFC logo.

Eindgebruikers/consumenten: u kunt bij de aanschaf van producten letten op het PEFC logo, of vragen naar het Chain of Custody-certificaat, zodat u zeker weet dat u bijdraagt aan (certificering van) duurzaam bosbeheer en op dit punt dus maatschappelijk verantwoord onderneemt.

Boseigenaar: draagt via zijn organisatie bij aan de totstandkoming van de (Nederlandse) PEFC standaard, zodat het bos(beheer) kan worden gecertificeerd.

Andere geïnteresseerden: als u betrokken bent bij maatschappelijk verantwoord ondernemen, duurzaam bosbeheer en certificering ervan en u wilt meewerken om de bekendheid van PEFC in Nederland te vergroten, neem dan contact op met PEFC Nederland. PEFC Nederland is een vereniging, waarvan iedere geïnteresseerde lid kan worden.

Voor contributies zie onze website:
www.pefcnederland.nl



De PEFC Council heeft op www.pefc.org een interactieve database ontwikkeld. Iedereen kan hier informatie vinden over certificaathouders en logogebruikers. Bekijk het online!

Voor meer informatie kunt u terecht op onze website:

www.pefcnederland.nl



PEFC/30-01-01

PEFC Nederland

Standerdmolen 8 unit 3.05
3995 AA Houten
Postbus 186, 3990 DD Houten
Tel: +31 (0)30 6930040
Fax: +31 (0)30 6925045
info@pefcnederland.nl